

押出成形.com

oshidashi-seikei.com



 DECOLINE

www.decoline.co.jp



DECOLINE

デコライン株式会社 Decoline Co.,Ltd.

Basic Information

会社概要

Company Overview

1957年の創業以来、
樹脂押出成形の専門企業として
技術を研鑽。
分野・用途を問わず、グローバルな
ニーズに応えます。



Since

1957

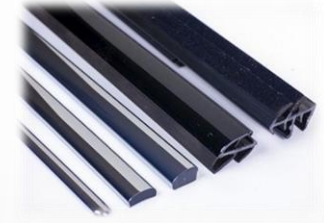
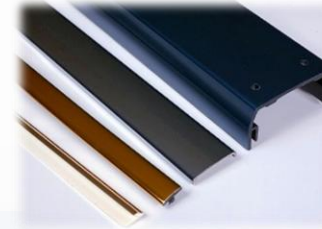
Global Bases

2

会社名	デコライン株式会社
代表者	常藤 進之介 (Tsuneto Shinnosuke)
所在地	<div>本社工場 千葉県成田市地蔵原新田2-2</div> <div>中国工場 中国江蘇省昆山市花橋鎮逢星路1399</div>
創業/設立	創業:1957年 設立:1968年(本社)/2009年(中国)
資本金	本社:2,400万円 中国工場:2,000万円
従業員数	本社:48名 中国工場:5名 ※2025年12月現在 非正規社員含む

会社沿革

Company History



ラミネート同時押出成形



金型製作は100%内製

1968年12月	(株)ヤマプラス(旧山一商会)より独立。 社名をデコライン株式会社とし、東京都江戸川区に押出成形工場を建設。資本金600万円。
1971年8月	業務拡張に伴い、本社工場を現在の千葉県成田市に移転。敷地面積3,300坪。資本金2,400万円。
1976年8月	業務拡張に伴い、本社(第2)工場増設。工場延べ面積1,200m ²
1988年1月	ワイヤー放電加工機を導入し、金型製作を100%内製化する。
2003年6月	本社工場 ISO 9001認証取得。
2009年4月	中国上海近郊に中国工場を設立。昆山常藤科技工贸有限公司。
2018年5月	中国工場 IATF16949認証取得。
2020年4月	業務拡張に伴い、本社(第3)工場増設。増設建屋(加工場・倉庫)面積270m ²
2022年3月	本社工場 関東経済産業局より事業継続力強化計画の認定。
2024年7月	営業力強化に伴い、ソリューションサイト(押出成形.com)を立上げ。
2025年3月	鬼怒川ゴム工業(株)より、品質優秀賞を受賞。
2025年11月	業務拡張に伴い、本社(第3)工場増設。増設建屋(加工場・倉庫)合計面積450m ²
2025年12月	代表取締役社長 常藤栄一が代表取締役会長に、専務取締役 常藤進之介が代表取締役社長に就任。



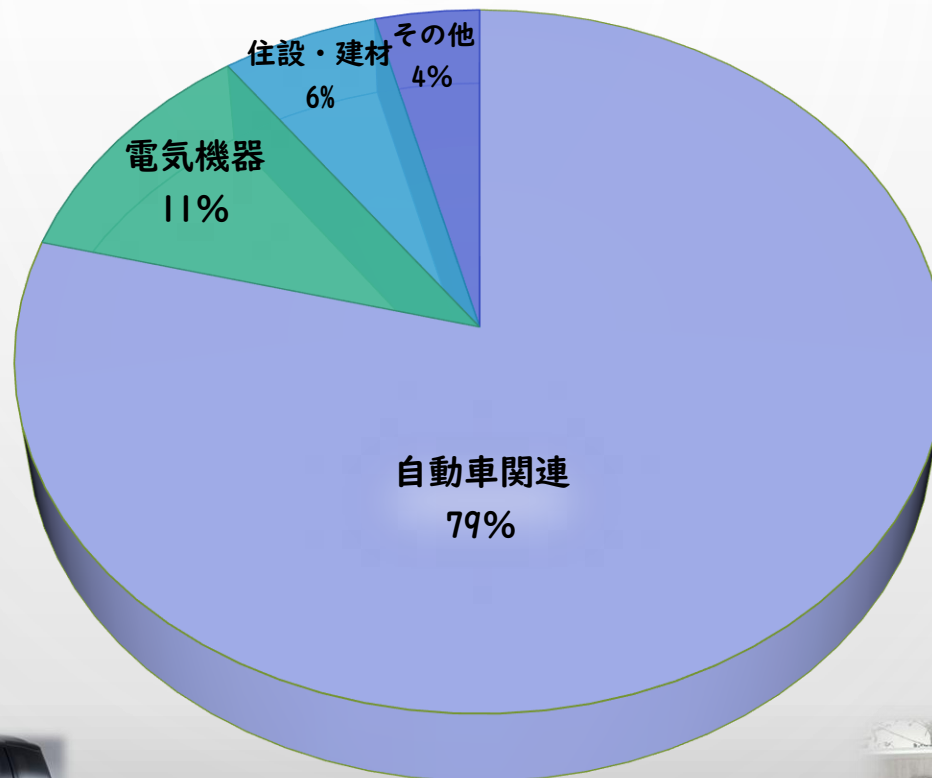
本社工場
(ISO 9001認証)



中国工場
(IATF 16949認証)

事業内容 (分野別売上シェア)

Business content



※上記は、2025年度実績ベースにて算出

保有設備 (本社)

Owned Machinery

押出機	設備数
Φ75mm	1台
Φ65mm	5台
Φ50mm	9台
Φ40mm	2台
Φ35mm	1台
Φ32mm	1台
Φ25mm	2台

※押出成形 12ライン

3層成形ライン
Φ50×40×25mm 押出機

加工設備	設備数
レーザーマーカ	4台
丸ノコカット機	4台
パワープレス機 15t	3台
パワープレス機 22t	1台
パワープレス機 32t	2台
パワープレス機 45t	1台
パワープレス機 60t	2台
温風循環式 アニール槽	2台

型治工具等 製作設備	設備数
ワイヤー放電加工機	1台
フライス盤	2台
旋盤	1台
ボール盤	1台
平面研削盤	1台
電気溶接機	1式
ガス溶接機	1式

検査機	設備数
画像測定器	1台
投影検査機	2台
引張試験機	1台



その他、専用設備 多数あり

押出技術 (異形押出)

Profile Extrusion



01

成形手法

- 特定形状に押し出す成形手法
- 連続的プロセスで大量生産が可能

02

長尺品実績

- 最長L=5,500mmの量産実績
- 軟質材では500Mの実績あり
- 長尺品が得意な成形技術

03

製品設計提案

- お客様との綿密な打ち合わせ
- 最適な製品設計をご提案
- 悩みや問題を解決する設計技術

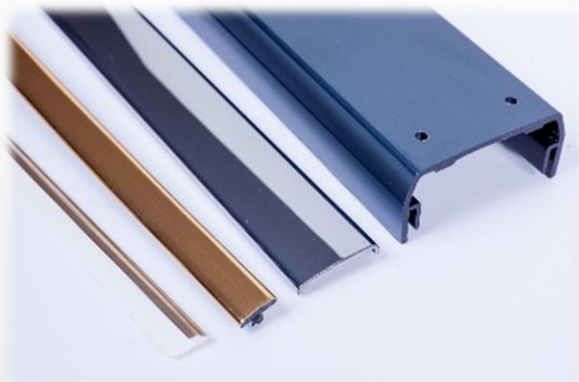
■ 押出成形実績材質

熱可塑性樹脂種類	分子特性	樹脂種類
汎用プラスチック	結晶性	PE・PP・PET
汎用プラスチック	非晶性	PVC・ABS・AES・PS・PMMA・PMMA(SA)
エンブラ	非晶性	PC・PETG・その他バイオエンブラ
スーパーエンブラ	結晶性	PPS
エラストマー	-	TPE(TPO・TPV・TPS・TPU)

※調色・着色、ご要求物性に応じた材料処方対応 → Reach・RoHs2対応処方

押出技術(フィルム貼り成形)

Film Lamination



01

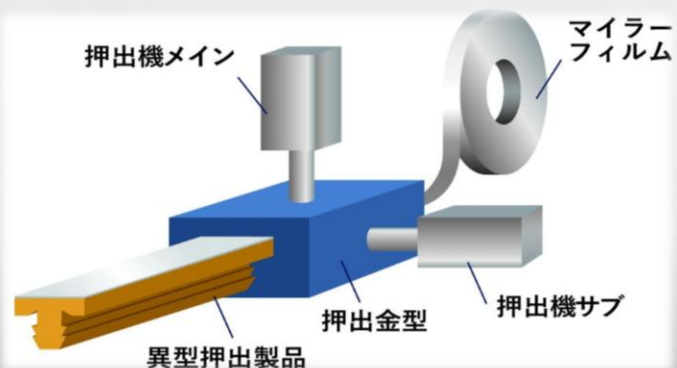
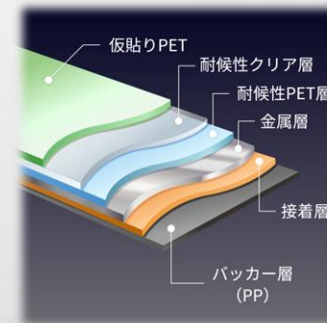
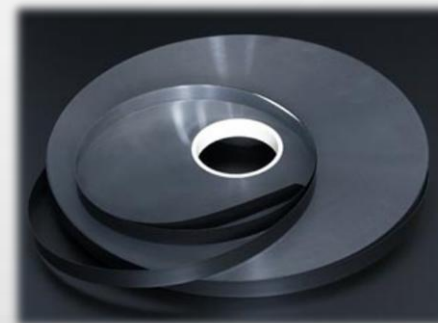
成形技術

- マイラーフィルムを金型内で同時溶着
- 高級感のある金属調の意匠面を実現
- 設立当初からのパイオニア技術

02

特徴

- 自動車サイドモール等の採用実績【信頼性】
- 金属部品比較で【軽量化】【防錆性】
- 家電・建材分野でも採用実績あり



引用元:  日本スライ株式会社

押出技術 (インサート成形)

Insert Molding



01

成形技術

- 鉄の芯材に樹脂を被覆させる技術
- 自動車サンルーフ・重機ボディに使用
- 外観性・安全性の向上が目的

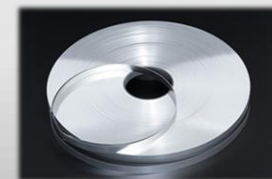
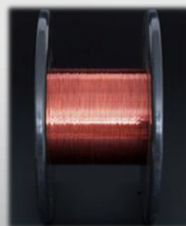
02

芯材バリエーション

- 骨抜き芯材：剛性向上・収縮防止
- ワイヤー：収縮防止に有効
- スチール板：強度・収縮防止

■ 芯材の種類 ※お客様のご要求に応じた芯材の選定をご提案いたします

名称	機能	対応樹脂
骨抜き芯材	剛性向上、収縮防止	PVC、TPE
ワイヤー	収縮防止	PVC、オレフィン系樹脂
スチール板	収縮防止	PVC、オレフィン系樹脂



引用元:  日本スライ株式会社

押出技術(複色成形)

Multi-color Molding



01

メリット

- コストダウン・品質向上を実現
- 意匠性の向上・環境対策
- 機能性の付加が可能

02

被膜成形

- 最薄0.3mmの被膜を別材料で成形
- 被膜の場所や厚みの調整でコスト削減

03

2色/3色成形

- 2~3種類の樹脂材料を同時成形
- 一体成型を実現
- 樹脂の選定・最適設計をご提案

◆ 複色成形のメリット ◆

1

コストダウン・品質向上

- 組立工程の削減
- 接着レスで品質安定
- 一体成型で部品点数削減

2

意匠性向上・環境対策

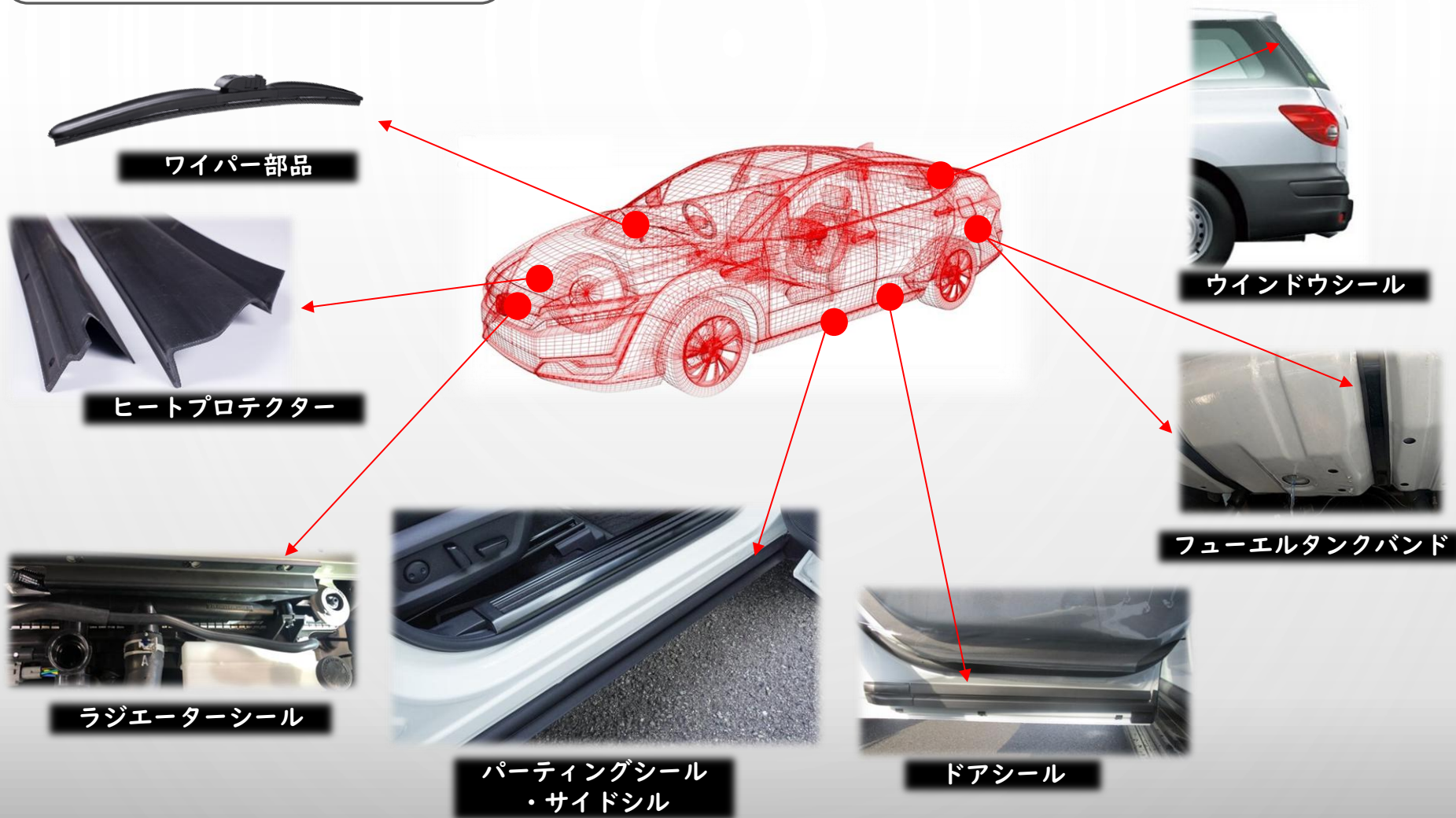
- 複数色・材質で高いデザイン性
- 塗装レスで環境負荷低減
- VOC削減に貢献

3

機能性の付加

- 耐候性・耐摩耗性の向上
- 軟質+硬質の複合機能
- シール性・クッション性の付与

自動車部品 (機能部品)



自動車部品 (アクセサリ)



LEDイルミネーションカバー



ウインドウ・バイザーモール



加飾モール



サイドピンモール



内装パネル

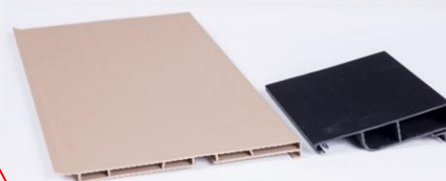
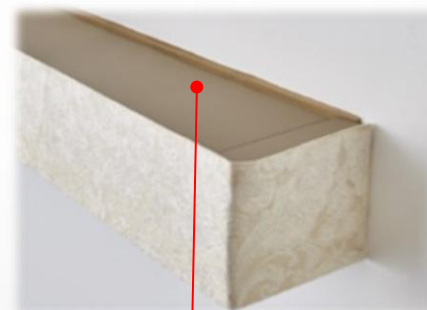


LEDイルミネーションカバー

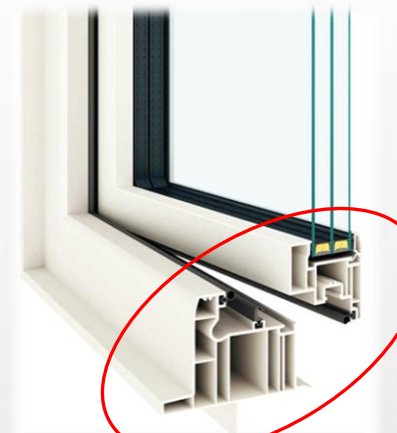


めっき調バンパーモール

住宅設備・建材 ①



カーテンカバー



樹脂窓枠



浴室カウンター



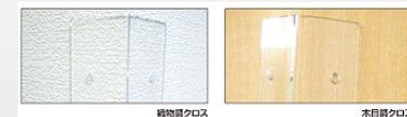
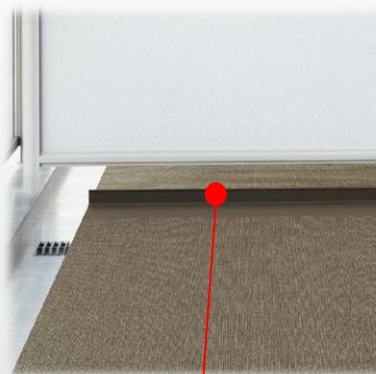
浴室パッキン



住宅設備・建材 ②



洗面棚板



ガラスコーナー材



ブラインド

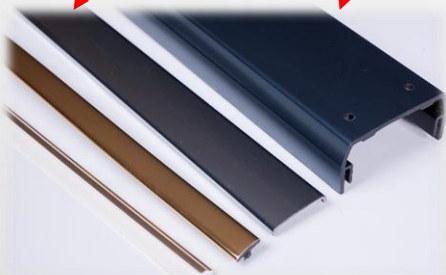


ベランダ仕切り材



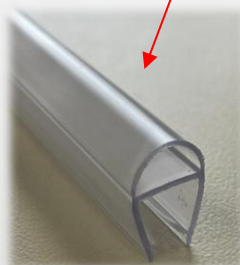
コーナープロテクター

電気機器・家電 ①

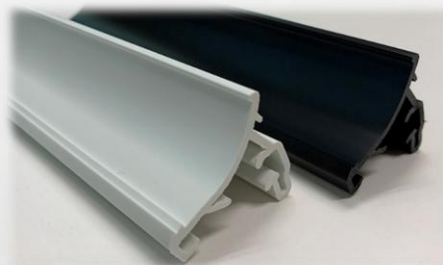


液晶テレビ
オーナメントパネ

液晶テレビ
フレーム



ガラスエッジ材

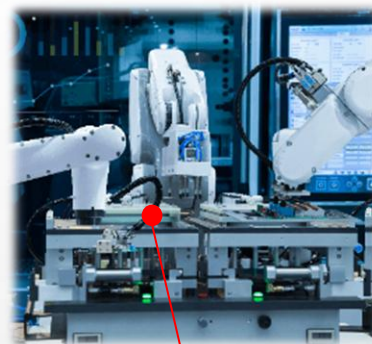


業務用冷凍庫 値札ホルダー

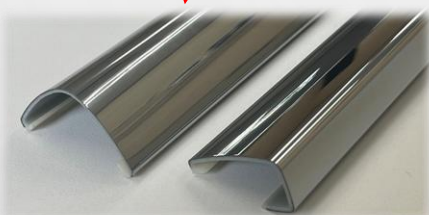


業務用冷凍庫 部材

電気機器・家電 ②



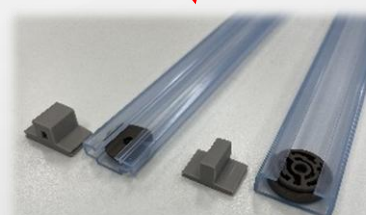
照明カバー



ショーケースフレーム



扉クッション材



ICケース・マガジン



その他



透明 汎用パイプ



夜光チューブ(釣り道具)



駐車場・車庫向け
コーナーガードパッド



グリップテープ



ゴルフクラブグリップ



カードスタンド



ビームポスト

Others...



サンルーフトリム



インサート鉄芯材



東風日産 軒逸(日産 シルフィー)



广汽丰田 汉兰达(トヨタ ハイランダー)



本田 缤智(ホンダ ヴェゼル)



本田 艾力绅 锐(ホンダ エリシオン)



比亞迪汽車 F3(BYD)



广州汽車集團 GA5(传祺)

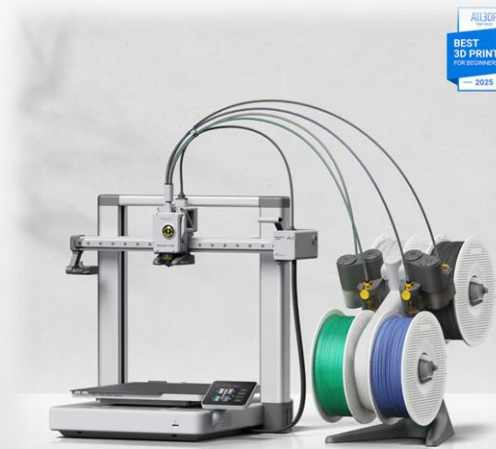
Basic Information

3Dプリンター Owned Machinery

製品設計、金型製作前に**正解**を出す。

“3Dプリンター ×2”
の機動力を活かし、当社は設計段階より
深く入り込みます。

単なる形状出力ではなく、
実物大サンプルを手にとることで、
「嵌合の感触」や「肉厚の剛性感」を、
金型着手前に確認できます。



Bambu Lab A1

最大造形サイズ
(mm)

W256 × D256 × H256



Adventure 3X

最大造形サイズ
(mm)

W150 × D150 × H150

当社の強み

Our Strengths



ISO9001

本社工場(日本拠点)



IATF 16949

中国工場



金型製作は100%内製

→開発期間の短縮・量産の安定性



多材質での押出成形実績・シート貼り成形

→複数材同時成形・シート&樹脂を同時成形



高品質

→ISO9001(本社工場)、IATF16949(中国工場)に基づく、品質管理体制

Basic Information

お問合せ先

Contact Us

押出成形.com

oshidashi-seikei.com

DECOLINE

www.decoline.co.jp



製品見積のご依頼・技術相談等

■ デコライン株式会社 本社工場

TEL : 0476-96-3181

常藤(進) : s.tsuneto@decoline.co.jp



松本 : a.matsumoto@decoline.co.jp



■ 中国工場 (昆山常藤科技工貿有限公司)

TEL : 0512-5010-7173

常藤(栄) : changteng@decoline-cn.com



お気軽にご連絡ください

ご来訪・訪問・Web
お打ち合わせ可能です

Online Meeting

